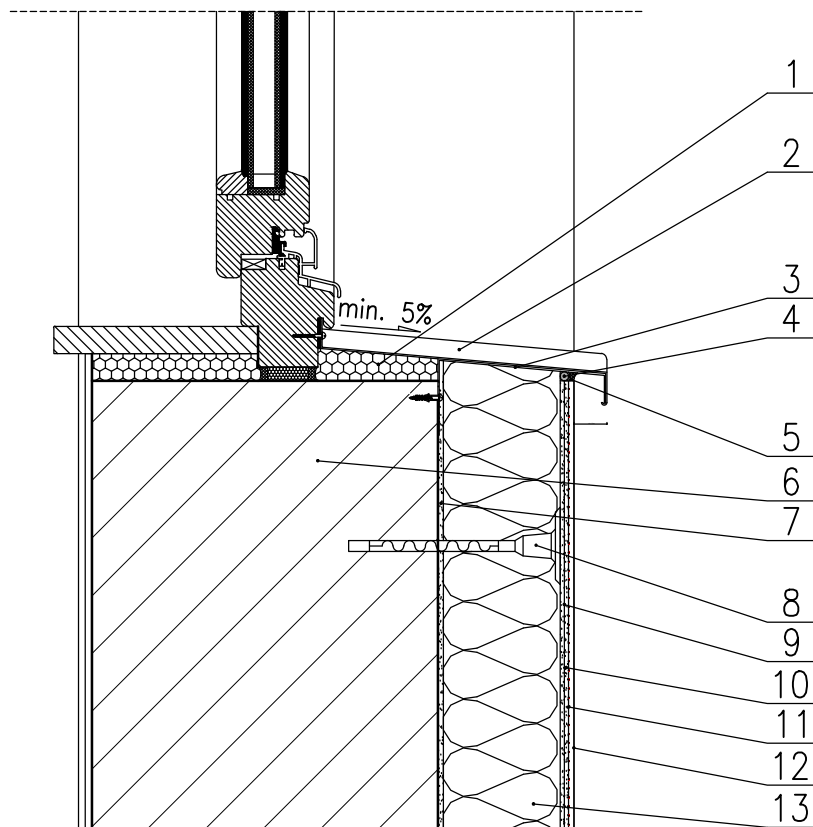


SZKIC MOCOWANIA PARAPETU



1. Pianka montażowa
2. Parapet aluminiowy, PCV z profilem bocznym
3. Profil podparapetowy
4. Sznur dylatacyjny z pianki polietylenowej
5. Masa poliuretanowa
6. Ściana konstrukcyjna
7. Zaprawa klejąca do izolacji termicznej
8. Łącznik izolacji termicznej
9. Siatka z włókna szklanego
10. Zaprawa zbrojąca do siatki
11. Systemowy preparat gruntujący pod tynk cienkowarstwowy
12. Tynk cienkowarstwowy
13. Izolacja termiczna



"ERDOM" BIURO PROJEKTÓW I NADZORU BUDOWLANEGO

47-100 STRZELCE OP. GRUNWALDZKA 2/10
tel. 512-215-304
www.ERDOM.eu

www.ERDOM.eu

ZAMAWIAJĄCY/CLIENT	GMINA STRZELCE OPOLSKIE, PLAC MYŚLIWCA1, 47-100 STRZELCE OPOLSKIE		
OBIEKT/OBJECT	BUDYNEK REMIZY OSP SUCHA, UL. ŚWIĘTEJ ANNY 2, 47-171 SUCHA; DZIAŁKA NR 294/6		
FAZA/PHASE	PROJEKT BUDOWLANY	SKALA/SCALE:	WSZELKIE PRAWA ZASTRZEŻONE ALL RIGHTS RESERVED
SPECJALNOŚĆ:	NR UPR.	PODPIS	TYTUŁ RYSUNKU/DRAWING TITLE:
ARCHITEKTURA:			SZKIC MOCOWANIA PARAPETU
KONSTRUKCJA:	E. POWRÓŚŁO	OPL/0438/PWOK/08	
OPRACOWAŁ:	A. MIKOSZ		
DATA:	NUMER RYSUNKU:	BRANŻA:	REWIZJA
PAŹDZIERNIK 2016	E252-22	KONSTRUKCYJNA	- A4